

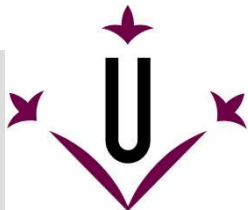
# La enseñanza de la bioética en Universidades Públicas en España

Montse Esquerda MD PhD

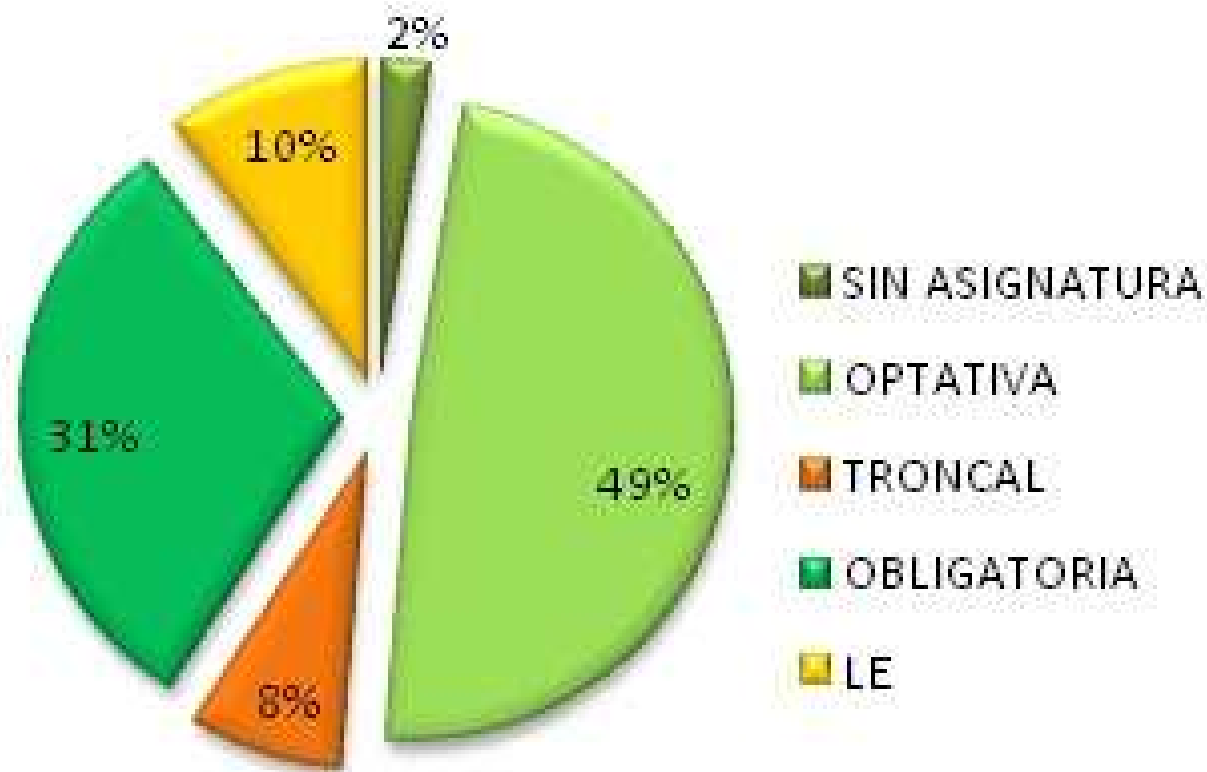
*Directora Instituto Borja Bioética*

*Profesora Bioética. Facultad de Medicina.*

*Universidad de Lleida*

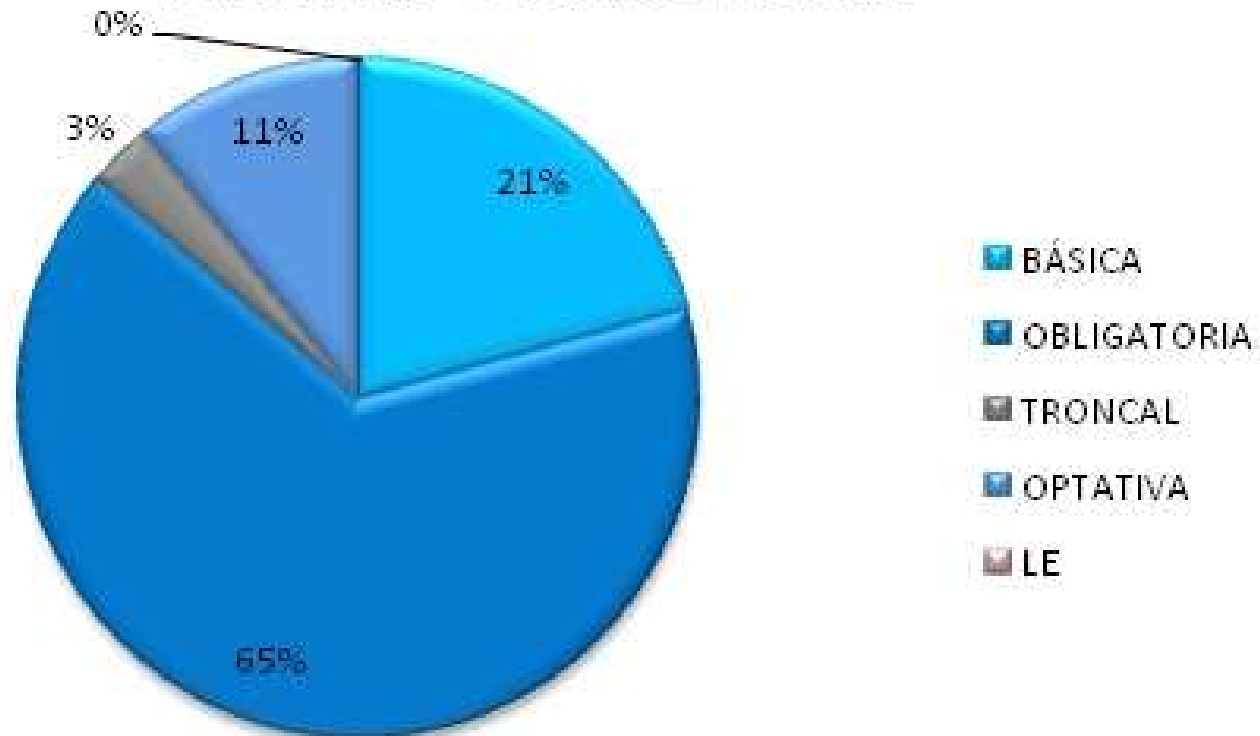


## Bioètica Plan Antiguu



CEEM

## Bioètica - Revisi3n 2012



# Ethics competences in the undergraduate medical education curriculum: the Spanish experience

Guillermo Ferreira-Padilla<sup>1,2</sup>, Teresa Ferrández-Antón<sup>1,3</sup>, Fernando Lolas-Stepke<sup>4</sup>, Rut Almeida-Cabrera<sup>1</sup>, Joan Brunet<sup>5,6,7</sup>, Joaquim Bosch-Barrera<sup>5,6,7</sup>

- Assignatura de Bioètica apareix en el 100% de les facultats
- Sola (48%) o combinada (52%):
  - Medicina Legal (20 %)
  - Comunicació (18%)

## School year

first

6 10.7

second

20 35.7

third

15 26.8

fourth

9 16.1

fifth

4 7.1

sixth

2 3.6

# metodologia

**TABLE 2.** Teaching and evaluation methods of the practical content of bioethics, deontology, and ethics

General description	n
Seminars	22
Discussion and resolution of clinical cases	19
Videoforums	9
Problem-based learning	3
Critical readings	3
Portfolio on practical content	2
Simulating the operation of an Ethics Committee	2
Conferences on bioethics	2
“Lectures by experts”	1
Online course on bioethics and ethics	1
Clinical practice in hospital	1
Role-playing	1
Other unspecified activities	10
<b>Practical test</b>	
Medical schools with a practical test (Group 1)	9
Medical schools without a practical test (Group 2 and 3)	34
Assessment of practical content without a practical test	18
Without examination and no evaluation	16
<b>Methods used in the practical evaluation</b>	
Discussion and resolution of clinical cases	6
Problem-based learning	2
Objective Structured Clinical Examination	1

# ¿Cuánta bioética?

- Media de 3,6 ECTS (0,35-11 ECTS)
- Vieja /nueva
  - Las 10 facultades más nuevas ofrecen una media significativamente mayor (5,8 ECTS) que las 10 facultades más viejas (2,8 ECTS)
- Privada/pública
  - Facultades privadas media 6,5 ECTS
  - Facultades Públicas media 2,88

– > 1 % de los 360 ECTS totales



***“El énfasis del adiestramiento médico actual se pone en las ciencias duras: anatomía, fisiología, bioquímica, patología, microbiología y farmacología***

***“... pero en la práctica clínica los médicos tienen que tratar de comprender a los pacientes, sus historias, sus personalidades y peculiaridades, para poder proporcionarles el mejor cuidado posible  
En este lado ‘blando’ de la Medicina las ciencias ‘duras’ les son de escasa ayuda”***

*Lancet, T. (2004). The soft science of medicine. The Lancet, 363(9417), 1247.*

# Dudas más allá de las cifras

STEVEN H. MILES, M.D., LAURA WEISS LANE, M.D., JANET BICKEL, M.A.,  
ROBERT M. WALKER, M.D., and CHRISTINE K. CASSEL, M.D.

## Medical Ethics Education: Coming of Age

- Contenido
- Metodología
- Evaluación

# La erosión ètica

- ✓ la mayoría de estudios en estudiantes de medicina muestran un **estancamiento o involución** del desarrollo ético-moral de los estudiantes durante la formación médica
- ✓ **Estancamiento o involución** en empatía

*Research*

---

*Recherche*

**Changes in students' moral development during medical school: a cohort study**

Johane Patenaude, Theophile Niyonsenga, Diane Fafard

# El curriculum ocult

– valores, actitudes, creencias,  
comportamientos esperados

- Se ofrecen a menudo contradicciones, dobles mensajes o inconsistencias con los valores que se enseñan “formalmente” (Hren, 2011)
- Visión mecanicista y a veces cínica de la persona.
- Los docentes o tutores pueden contribuir con historias, anécdotas, bromas o estereotipos.
- Se automatizan mensajes de “peligro” de estar demasiado involucrado en algún caso, demasiado reflexivo o introspectivo (Hafferty)

FREDERIC W. HAFFERTY, PhD, and RONALD FRANKS, MD

The Hidden Curriculum, Ethics Teaching, and the  
Structure of Medical Education

# Y en nuestros estudiantes, ¿qué?



ELSEVIER

Revista Clínica  
Española

[www.elsevier.es/rce](http://www.elsevier.es/rce)

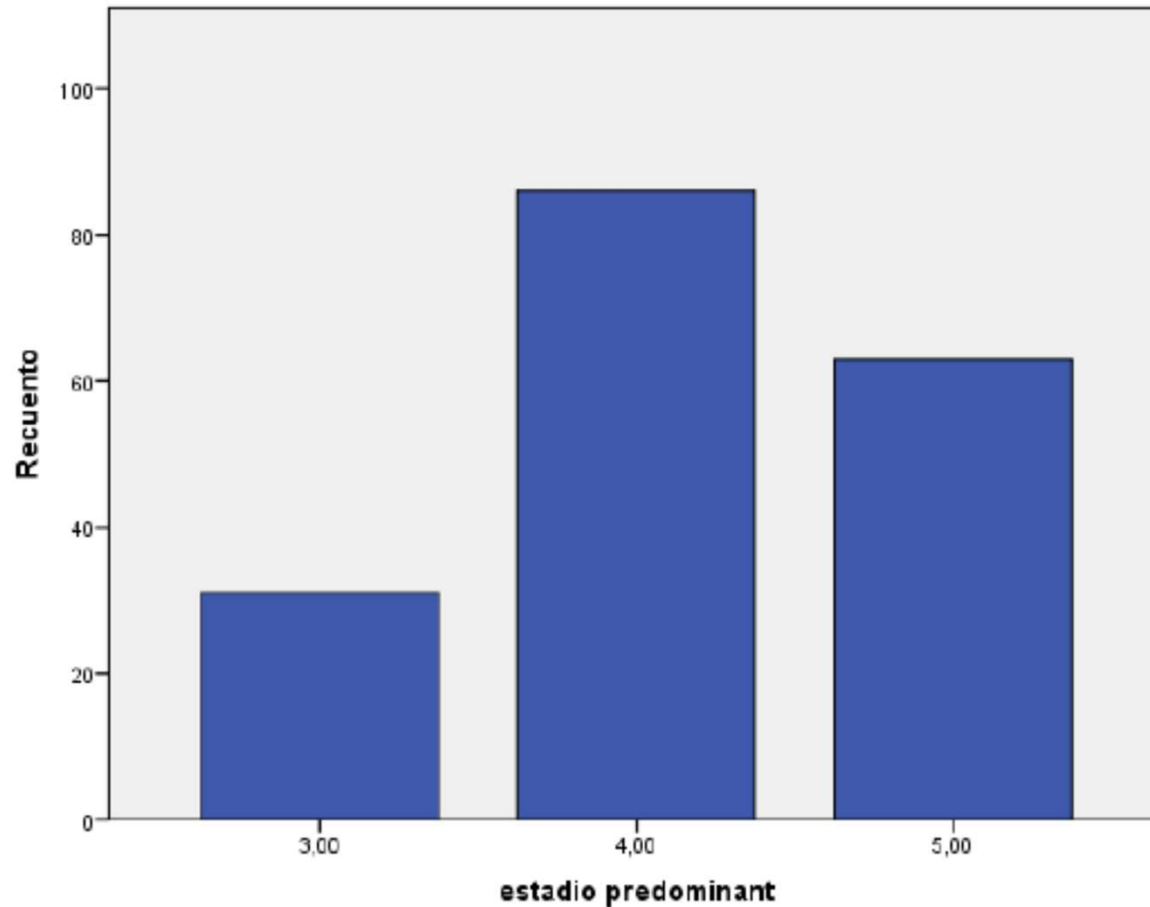


ORIGINAL

**Ética y empatía: relación entre razonamiento moral,  
sensibilidad ética y empatía en estudiantes  
de medicina**

O. Yuguero<sup>a,b</sup>, M. Esquerda<sup>a,c,d,\*</sup>, J. Viñas<sup>a,b,c</sup>, J. Soler-Gonzalez<sup>a</sup> y J. Pifarré<sup>a,d,e</sup>

# Maduración moral



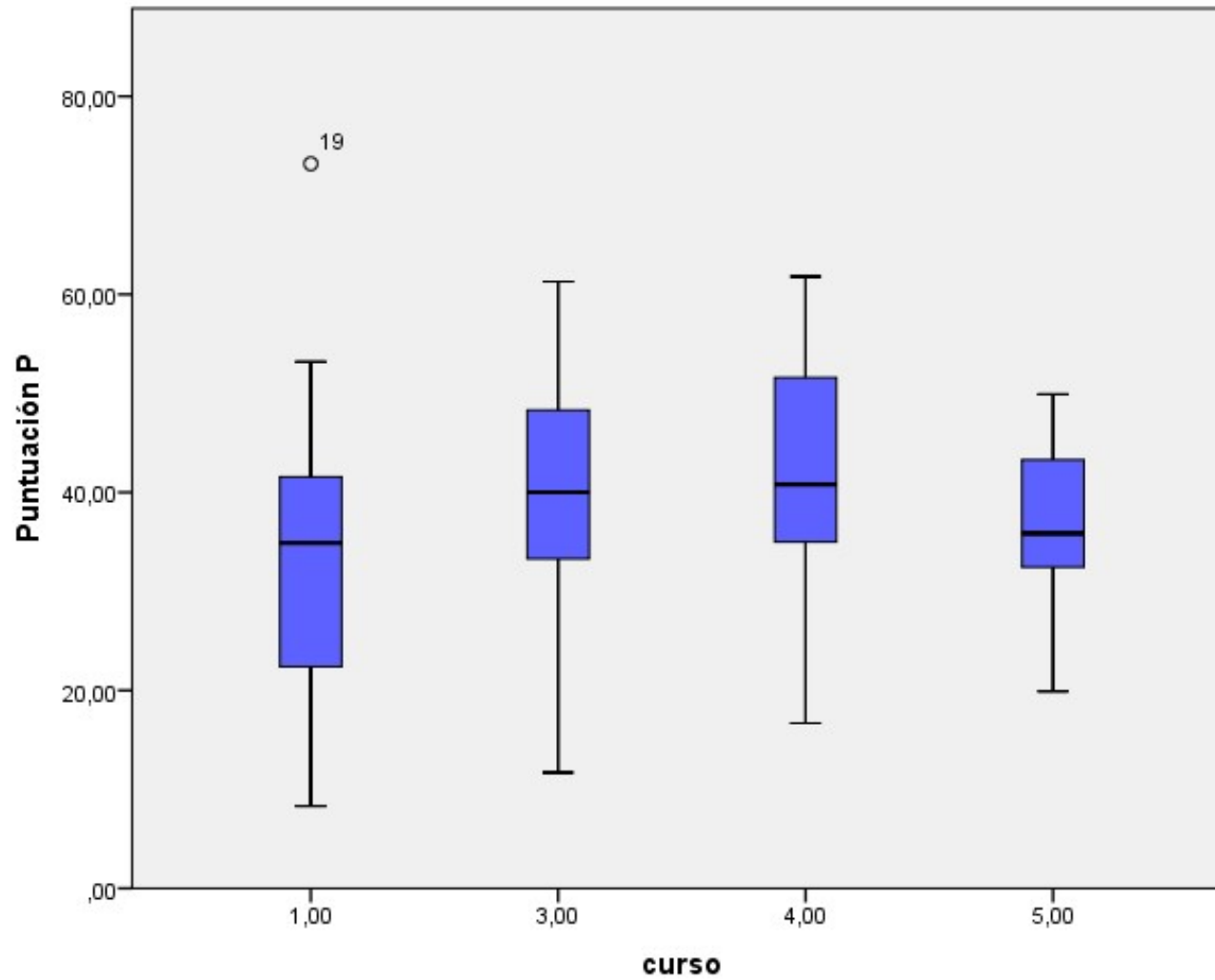
No relación con género, procedencia, estudios previos, familiar médico, Especialidad, serie TV, o antec propios. Sí con edad, curso, amigo con enf grave

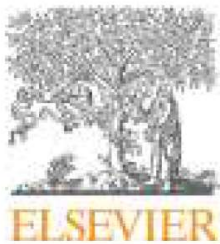
# Maduración moral

- Progresión de la puntuación P entre 1º y 4º (Rho 0,27, p 0,003)
- Estancamiento 4º a 5º-6º



# Maduración moral





## Atención Primaria

[www.elsevier.es/ap](http://www.elsevier.es/ap)



ORIGINAL

### La empatía médica, ¿nace o se hace? Evolución de la empatía en estudiantes de medicina



CrossMark

Montse Esquerda<sup>a,b,\*</sup>, Oriol Yuguero<sup>a,c</sup>, Joan Viñas<sup>a,c</sup> y Josep Pifarré<sup>a,d</sup>

# La empatia

- Más elevada en mujeres
- Mayor progresión en mujeres
  - Progresa el ESTRÉS EMPÁTICO
- Igual por géneros en Adopción de perspectivas y comprensión empática
- Menor empatía los que prefieren la serie House (pero también menor estrés empático)

PERSPECTIVE

GETTING THE RIGHT MEDICAL STUDENTS

## Getting the Right Medical Students — Nature versus Nurture

Richard M. Schwartzstein, M.D.

N ENGL J MED 372;17 NEJM.ORG APRIL 23, 2015

**YEAH, THAT'S  
THE QUESTION, ..**



# Nature vs nurture

PERSPECTIVE

GETTING THE RIGHT MEDICAL STUDENTS

## Getting the Right Medical Students — Nature versus Nurture

Richard M. Schwartzstein, M.D.

“I hear from public officials that doctors demonstrate little empathy and don’t communicate well with patients. We have to fix the problem. We have to screen for more humanistic students in our admissions processes.”

# ¿Influye la formación en bioética?

EDMUND D. PELLEGRINO, M.D.

## Teaching Medical Ethics: Some Persistent Questions and Some Responses

- ¿ Puede medirse la enseñanza de la bioética?
- ¿qué se puede medir?
- ¿Realmente la bioética produce una mejora de la práctica clínica?



## Atención Primaria

[www.elsevier.es/ap](http://www.elsevier.es/ap)



ORIGINAL

### Evaluando la enseñanza de la bioética: formando «médicos virtuosos» o solamente médicos con habilidades éticas prácticas

Montse Esquerda<sup>a,b,c,d</sup>, Josep Pifarré<sup>b,c,d,e,\*</sup>, Helena Roig<sup>a</sup>, Ester Busquets<sup>a</sup>, Oriol Yuguero<sup>b,d</sup> y Joan Viñas<sup>a,b,d</sup>



# Dos metas diferenciadas

1. Desarrollo de médicos “virtuosos”
2. Desarrollo de habilidades para analizar y resolver conflictos éticos (y reconocer)

research report

---

## **Medical Ethics Education: Where Are We? Where Should We Be Going? A Review**

Rachael E. Eckles, Eric M. Meslin, PhD, Margaret Gaffney, MD, and Paul R. Helft, MD

---

Abstract

*Academic medicine, 2005*

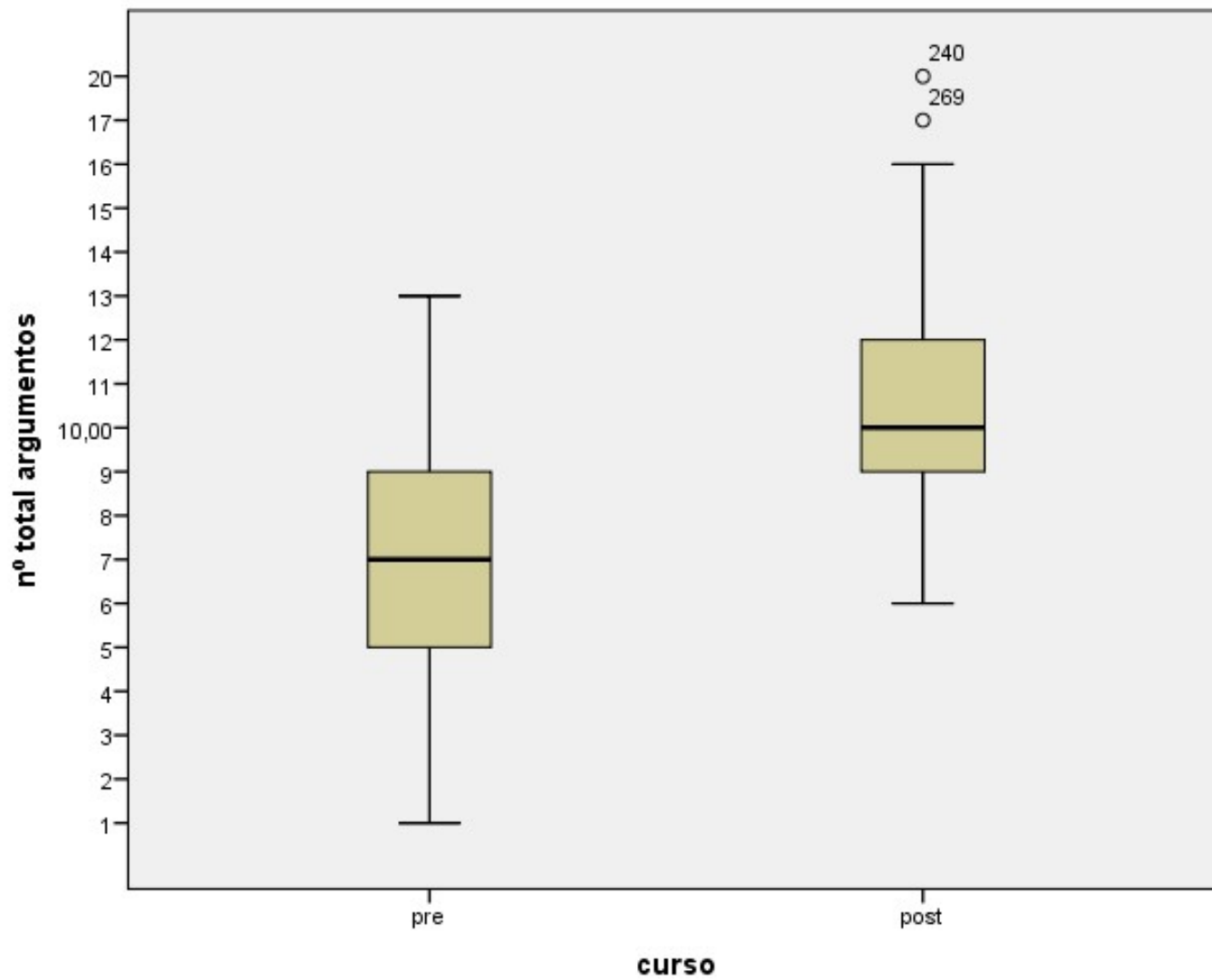


# Pre-post bioètica

- No hay cambio de la madurez moral
  - excepto en Estadio 6 (t = 3,3, p = 0,001): de 4% de estadio 6 a 7%
- No hay cambio en empatía

# Pre-post bioética

- Sé se aprecia un aumento significativo en la argumentación de los casos éticos
  - T 9,9.  $p > 0,0001$



# Pre-post bioética

- Argumentos más complejos
- Menos paternalismo
- Más respeto a la voluntad del paciente
  - Demasiado autonomismo ????
- Menos argumentos referidos a la “ley”



# Para ir pensando

- ¿Cuál sería la meta de la formación bioética?
- ¿estrategias para conseguirlo?
- El papel del postgrado: el MIR
  - El lado oscuro de la fuerza
- El papel de la investigación en la educación ética



# Con mirada hacia el futuro...



The screenshot shows a web interface for a virtual campus. At the top left, there is a hamburger menu icon, a logo with a red 'U' and 'R' inside a circle, and the text 'CAMPUS VIRTUAL'. To the right of this is a dropdown menu labeled 'AYUDA'. On the far right of the top bar, there is a notification bell icon with a red '7', a speech bubble icon, and the name 'Montse ESQUERDA ARES'. Below the top bar, on the left, is a sidebar with a vertical scroll bar. It contains a box labeled 'RED DOCENTES BYP' and a sub-section labeled 'Participantes'. The main content area on the right has a large heading 'RED DE DOCENTES EN BIOÉTICA Y PROFESIONALISMO' and a breadcrumb trail 'Página Principal / Cursos / RED DOCENTES BYP'. The background of the page is a light gray gradient.